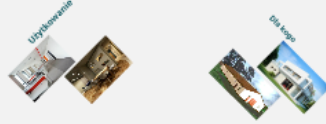


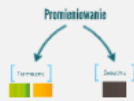
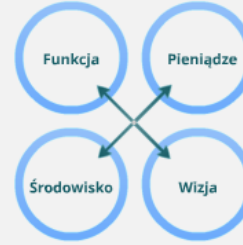
# Kształtowanie budynku

Przygotował  
Dawid Simacki

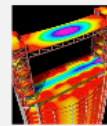
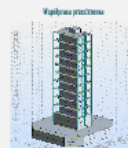
Kształtowanie:  
funkcjonalny aspekt kształtowania



## Czynniki ogółem



Specyfika miejsca



# Kształtowanie budynku

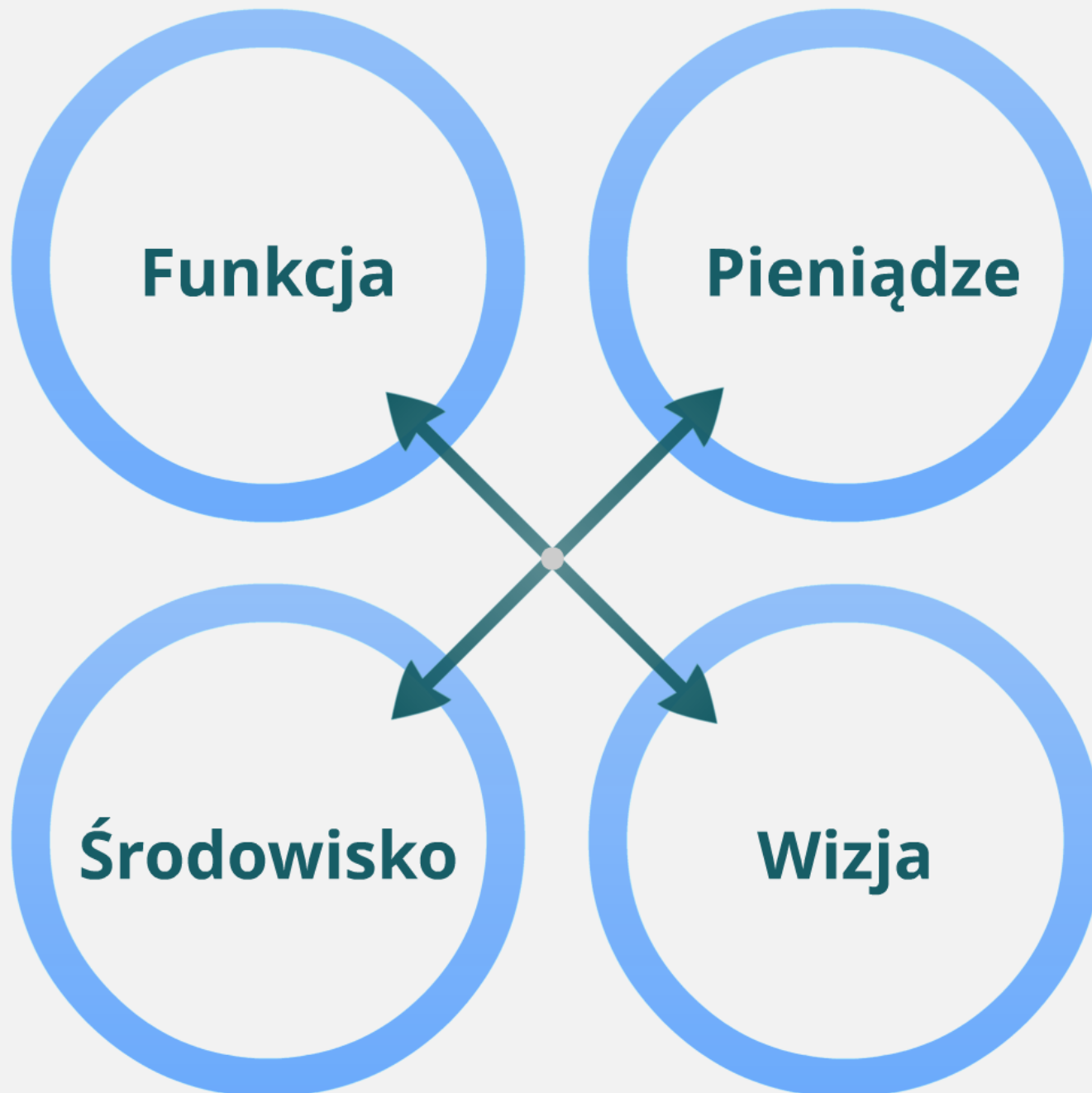
Przygotował  
Dawid Sinacki

kształtować:

*nadawać określony kształt rzeczom materialnym*



# Czynniki ogółem





# Funkcja

# Dla kogo



# Użytkowanie





# Znaczenie



# Środowisko

```
graph TD; A((Środowisko)) --> B((Czynniki fizyko-chemiczne)); A --> C((Czynniki ekologiczne)); A --> D((Czynniki psycho-społeczne));
```

## Czynniki fizyko-chemiczne

- wiatr
- woda
- promieniowanie
- agresja chemiczna

## Czynniki ekologiczne

- ingerencja w krajobraz

## Czynniki psycho-społeczne

- przestrzeń osobista
- otwierane okna
- urbanizacja

# Czynniki fizyko-chemiczne

- wiatr
- woda
- promieniowanie
- agresja chemiczna

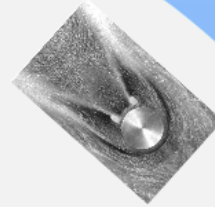
# Czynniki ekologiczne

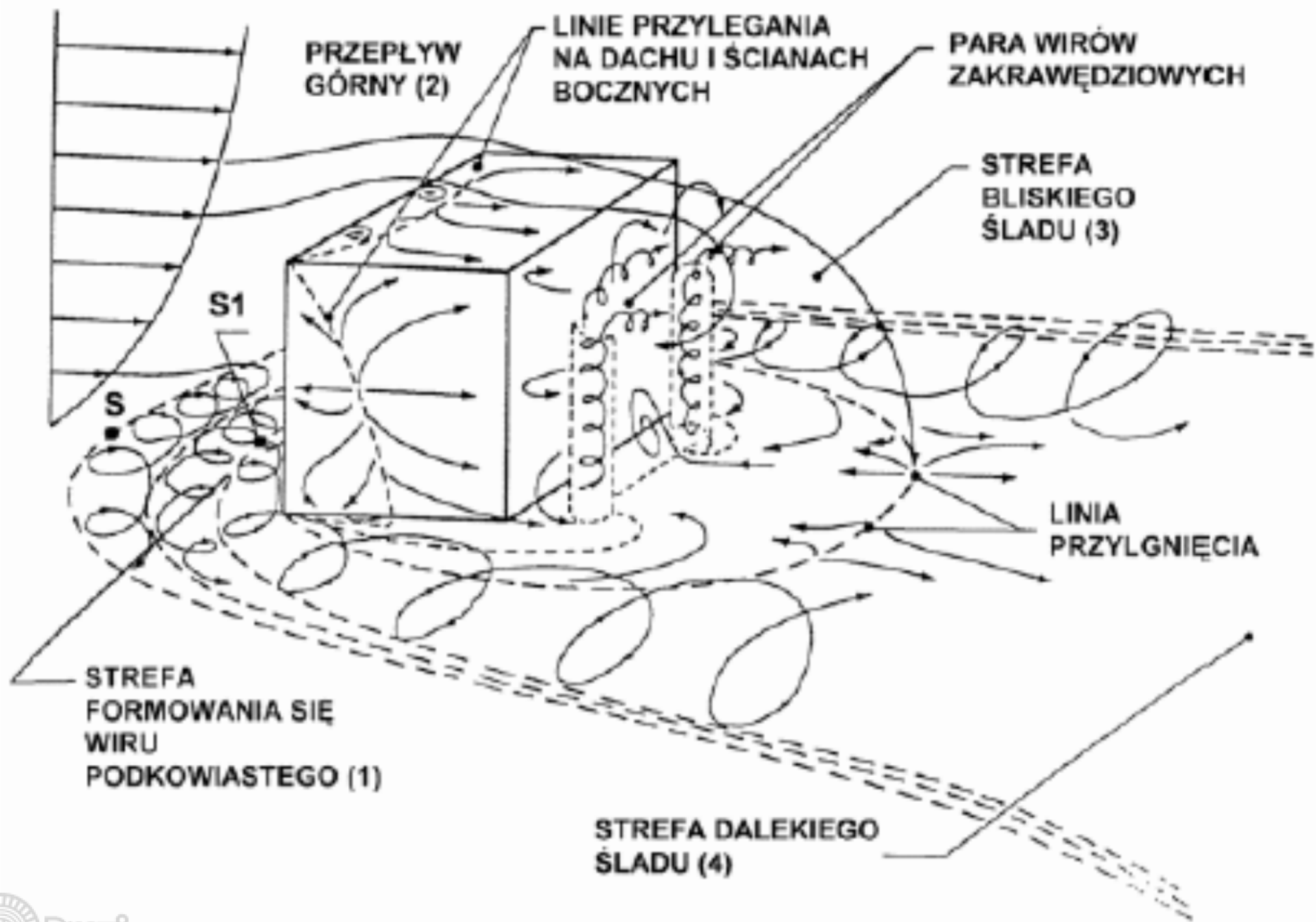
- ingerencja w krajobraz

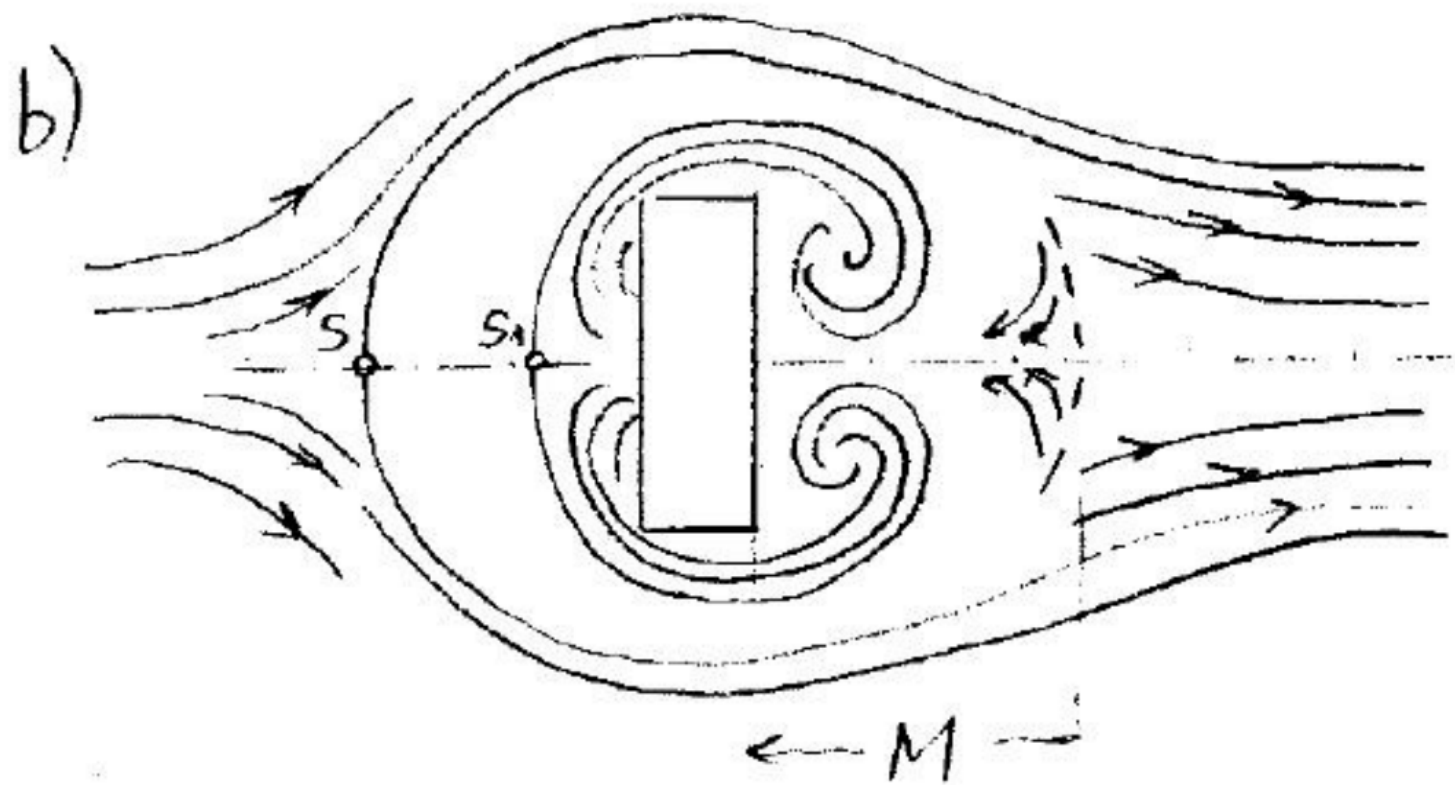
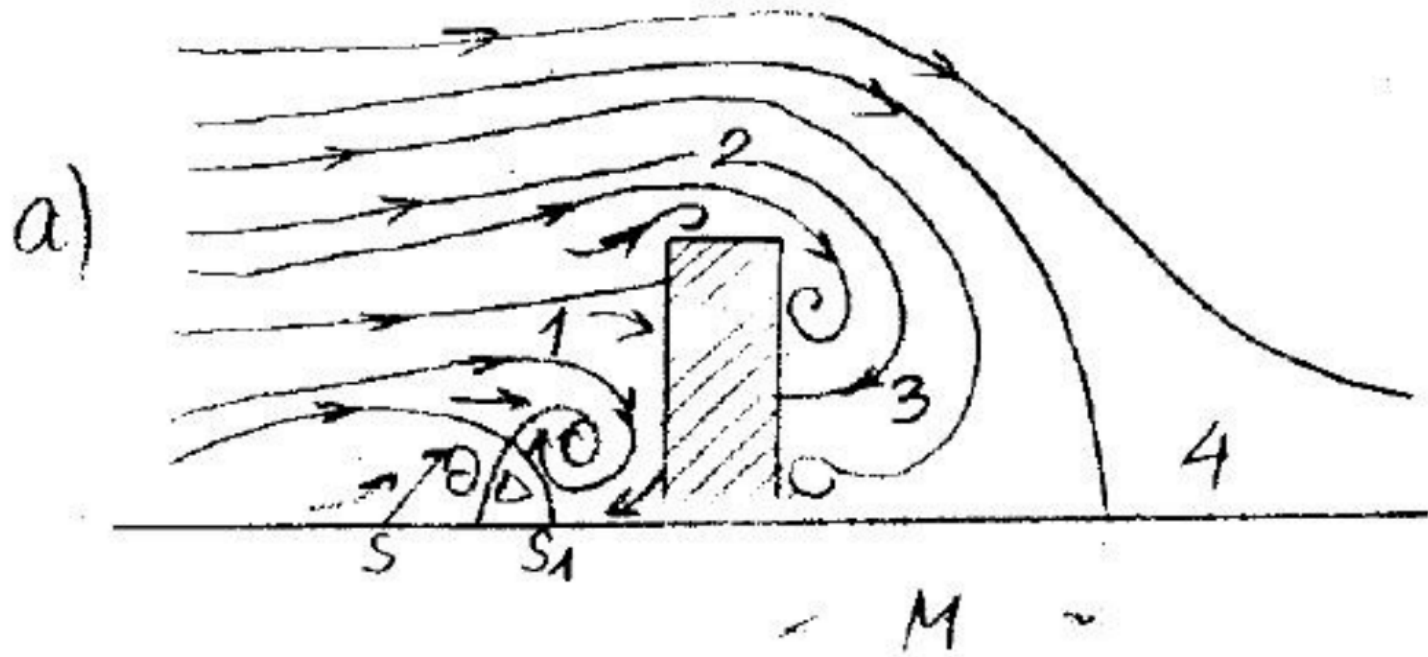
# Czynniki psycho-społeczne

- przestrzeń osobista
- otwierane okna
- urbanizacja

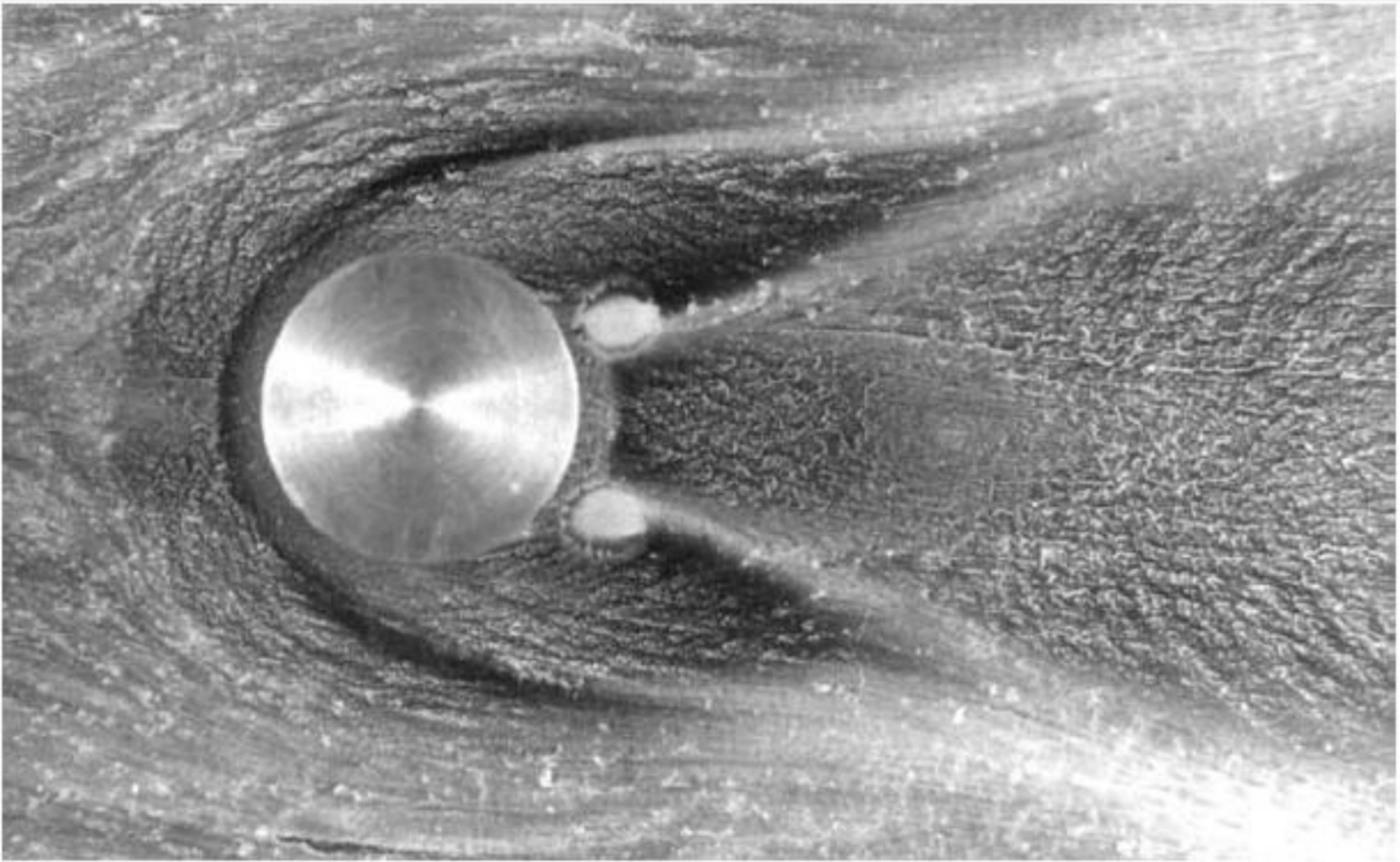
# Wiatr

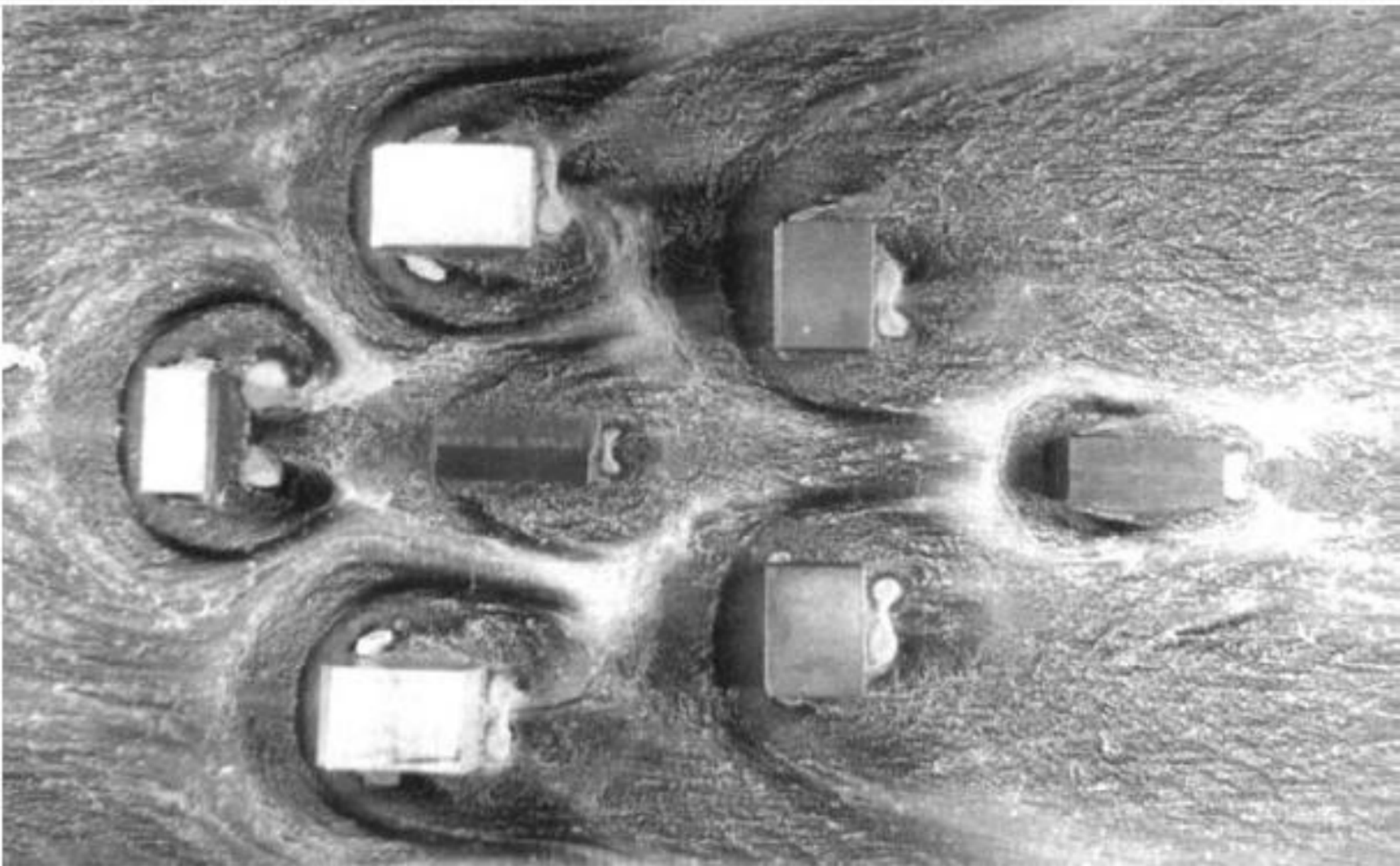


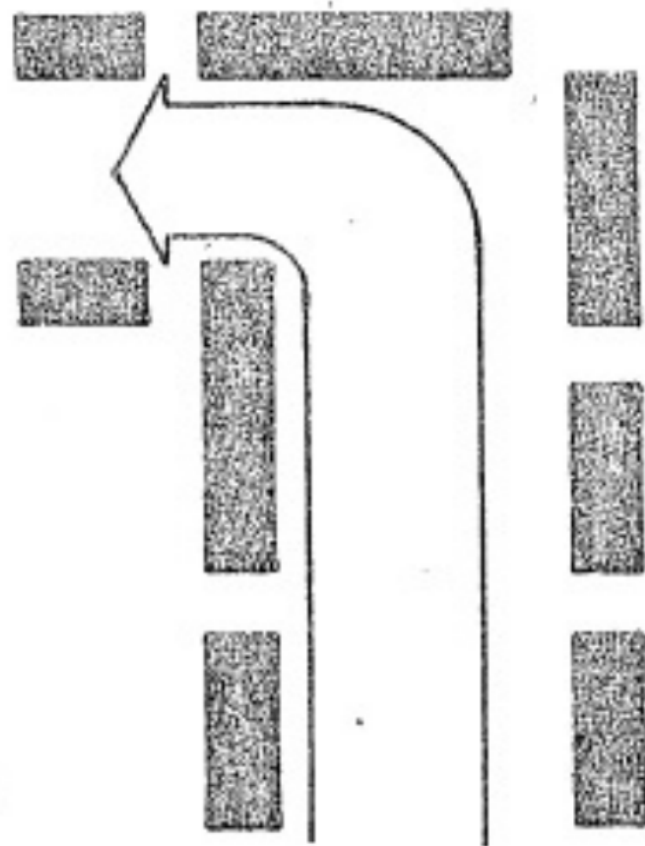
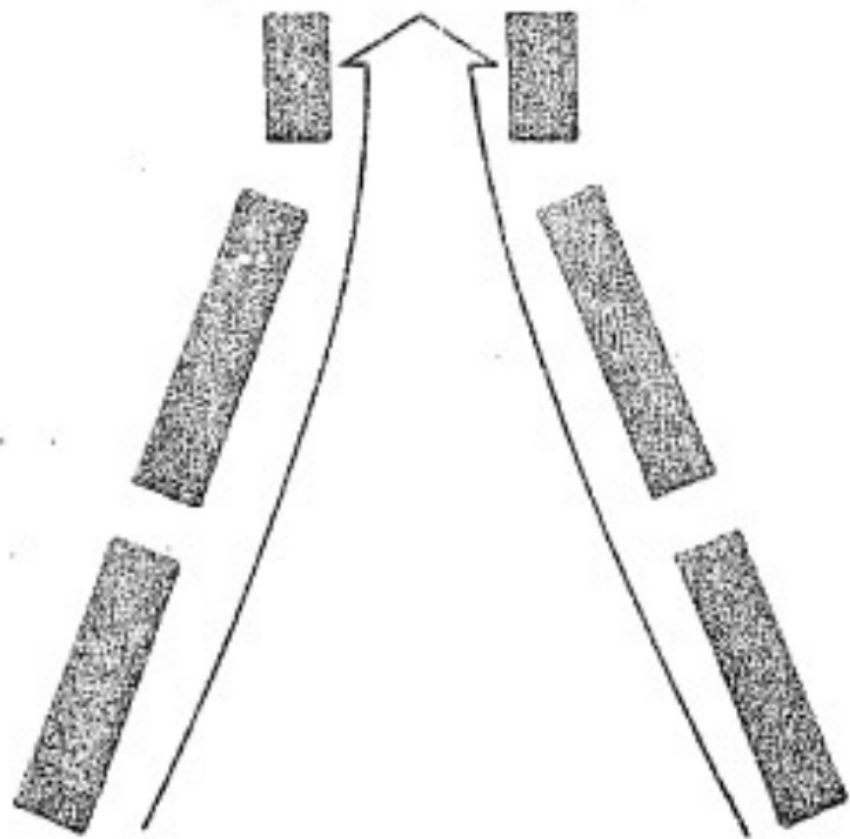
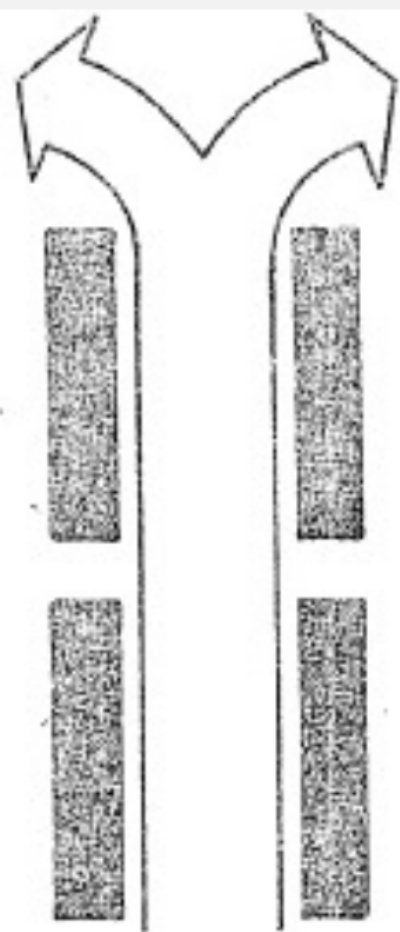






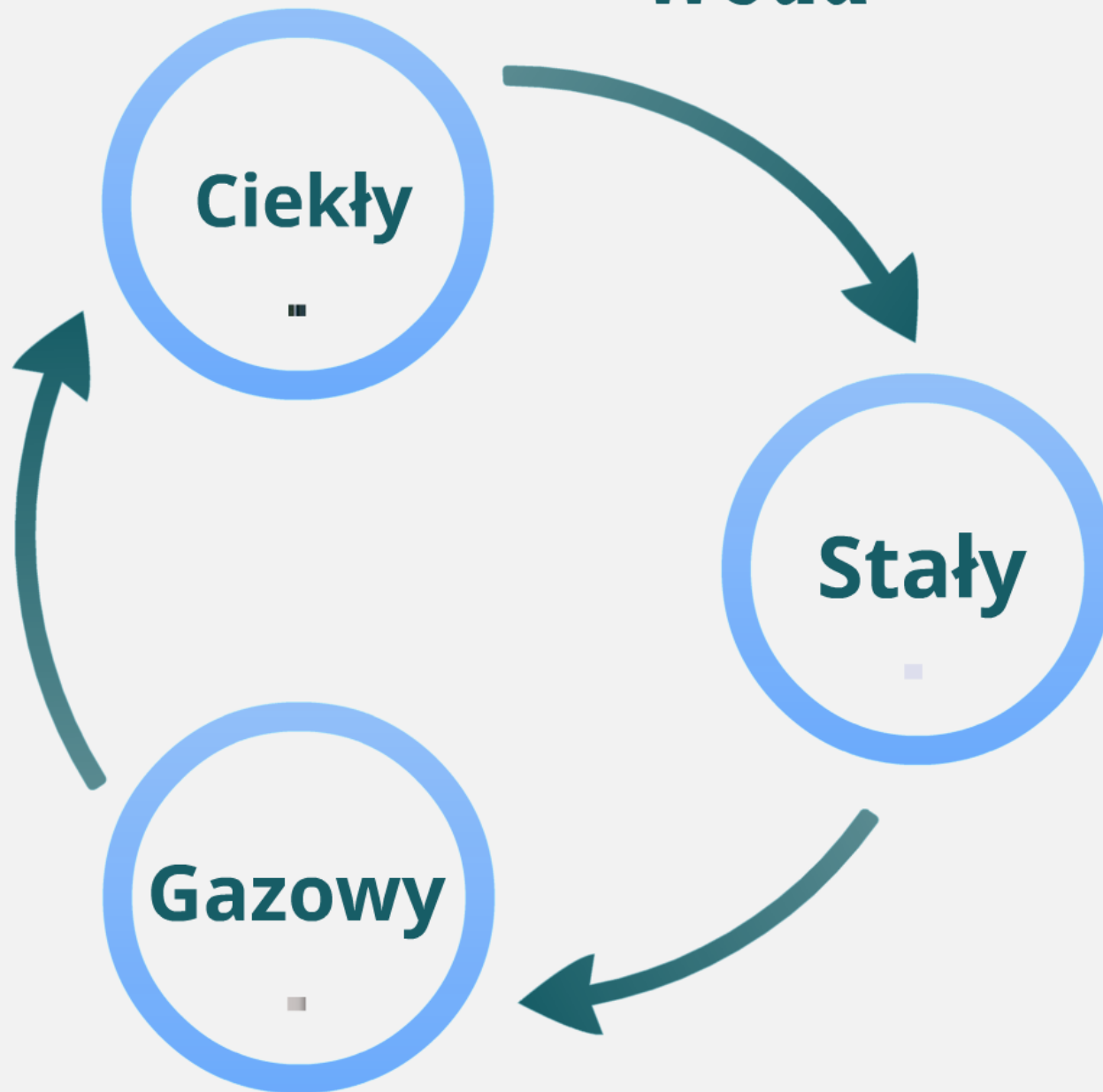








# Woda



# Ciekły





# Stały







# Gazowy



The diagram illustrates the process of mold growth in a wall cavity. It shows a cross-section of a wall with a window on the left. A red arrow indicates the flow of warm, humid air from the room into the wall cavity. As the air moves through the wall, it cools and condenses into water droplets, which are shown as blue teardrops. These droplets then fall onto the inner surface of the wall, where mold is shown growing. The mold is depicted as a dark, fuzzy substance that spreads across the wall surface and into the cavity. The diagram is color-coded: red for the air flow and mold, blue for the condensation, and grey for the wall and window frame.

Ciepłe powietrze nasycone parą wodną wnika w przegrodę

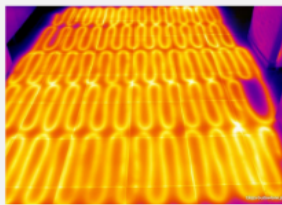
Para wodna po ochłodzeniu w przegrodzie skrapla się

Wilgotne i chłodne powierzchnie ścian pokrywają się pleśnią

# Promieniowanie



[ Termiczne ]



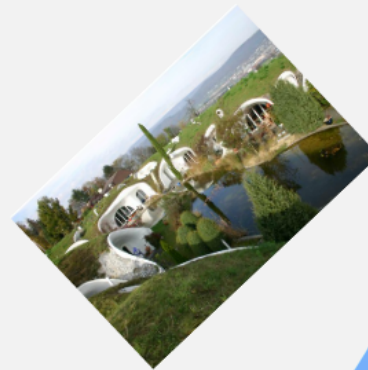
[ Świetlne ]



# Agresja chemiczna



# Ingerencja w krajobraz











# Czynniki psycho-społeczne

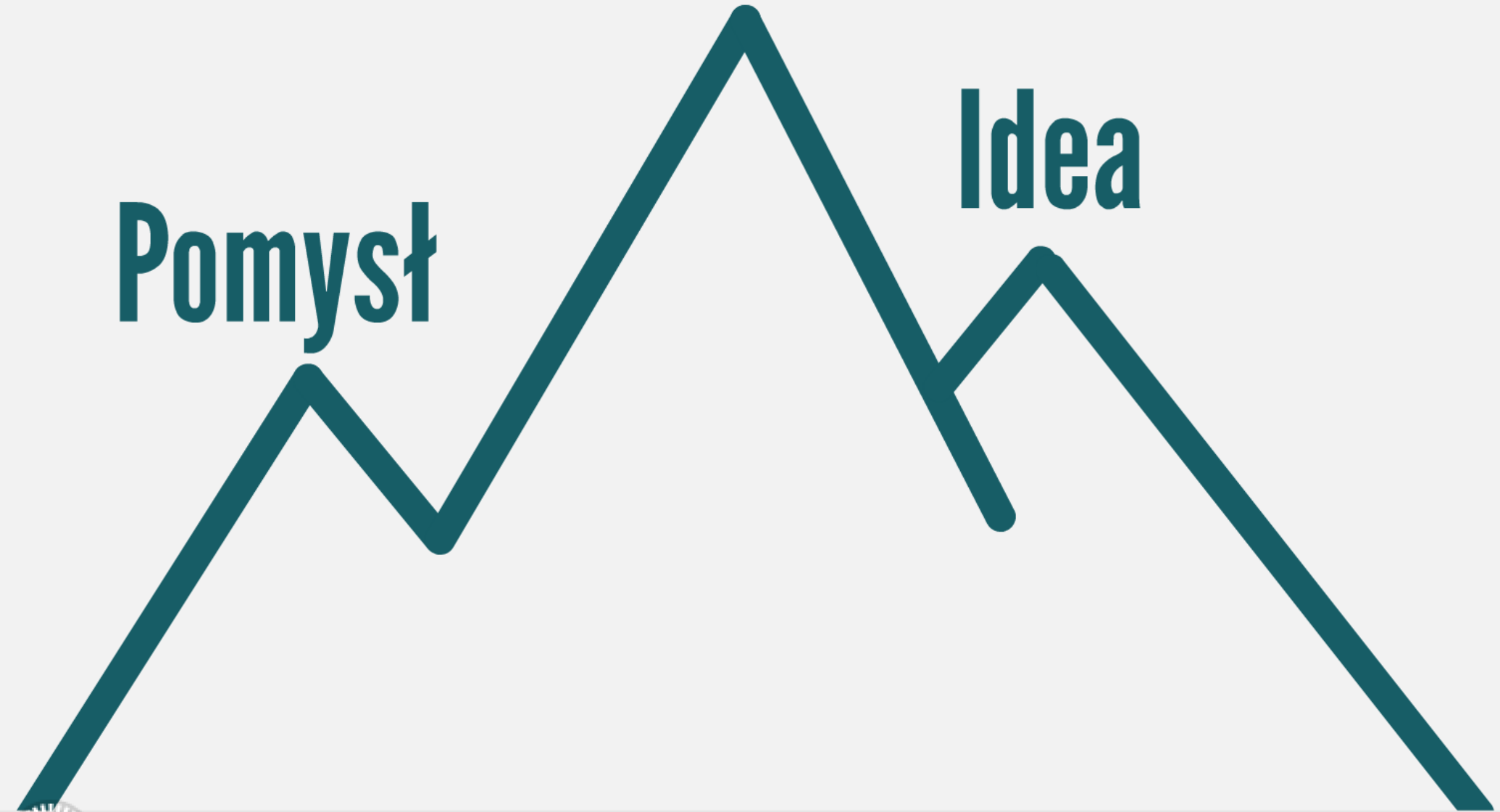




# Koncepcja

## Idea

## Pomysł



Koncepcja

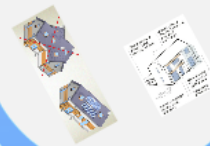
Pomysł

Idea

Fantazyjny



Energooszczędny



Zielony



Inteligentny



# Fantazyjny



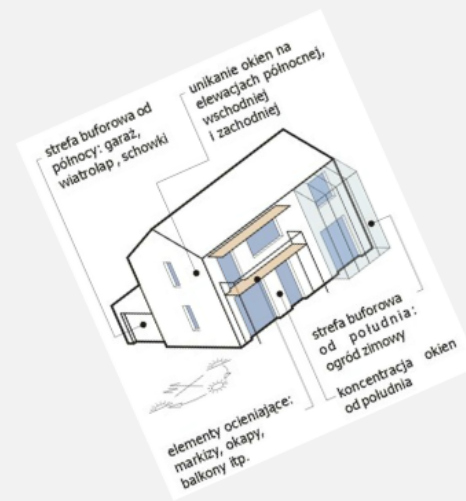
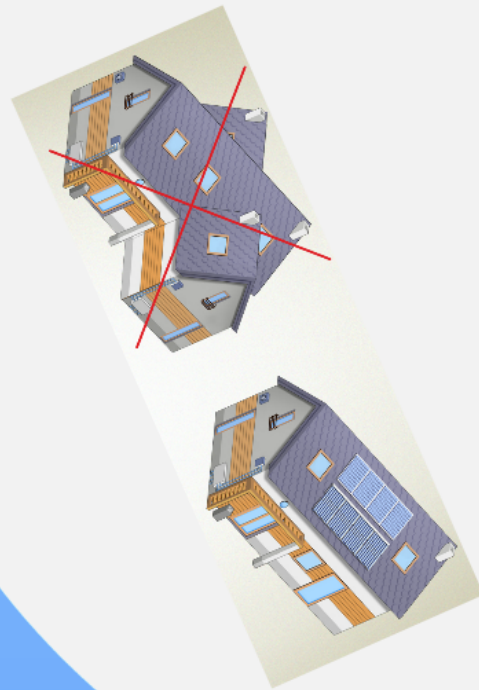


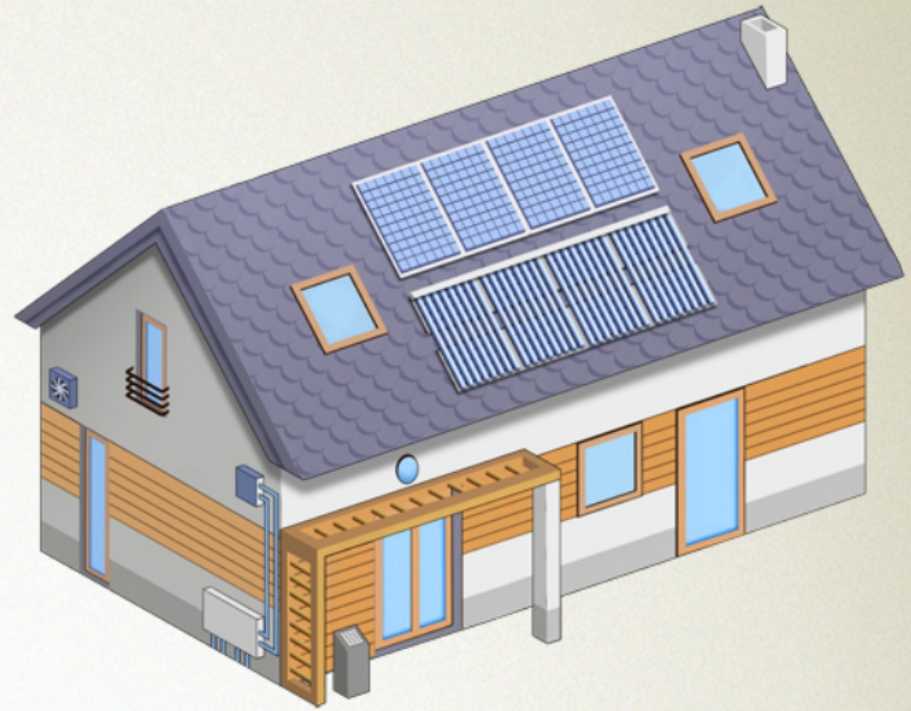
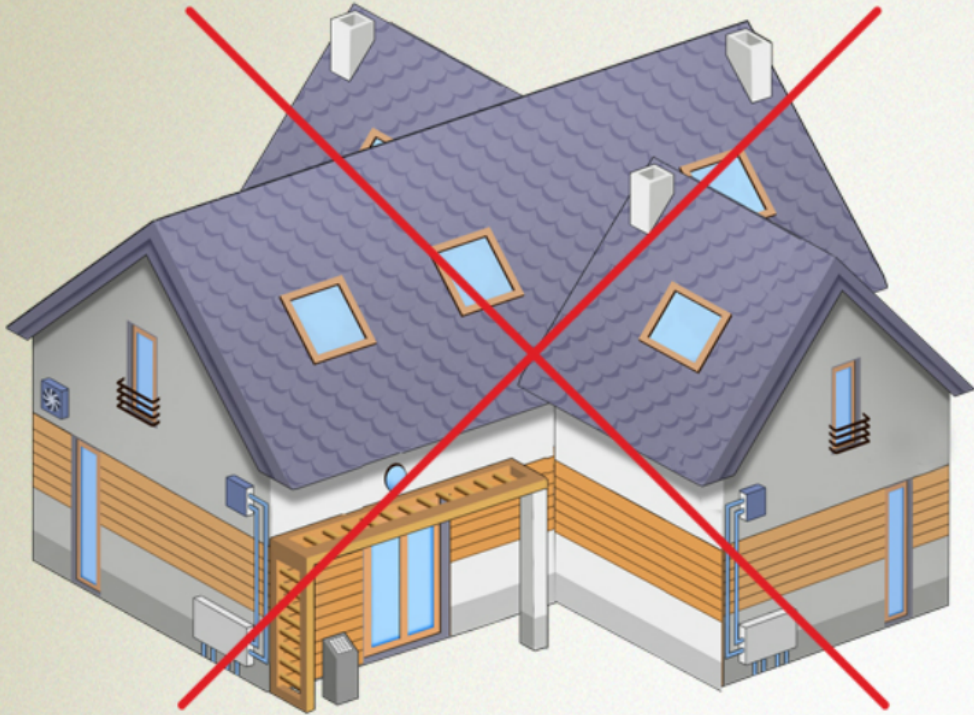






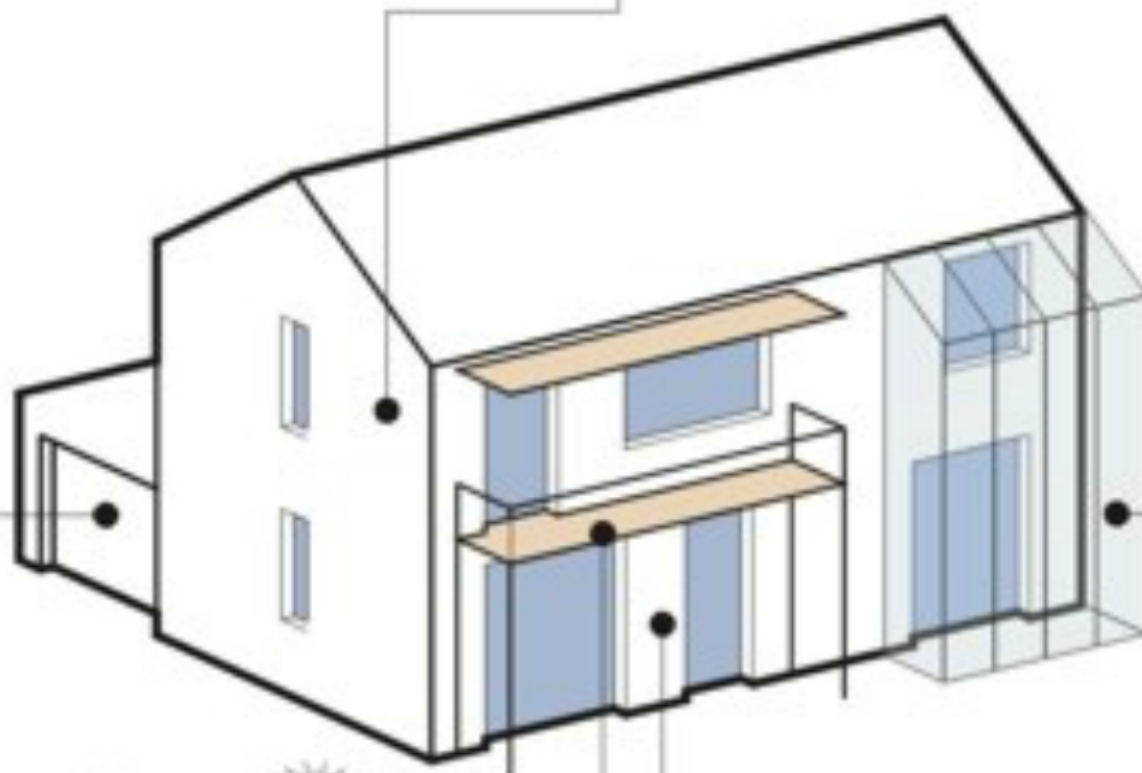
# Energooszczędny





strefa buforowa od północy: garaż, wiatrolap, schowki

unikanie okien na elewacjach północnej, wschodniej i zachodniej



elementy ocieniające:  
markizy, okapy,  
balkony itp.

strefa buforowa od południa:  
ogród zimowy

koncentracja okien od południa

# Zielony



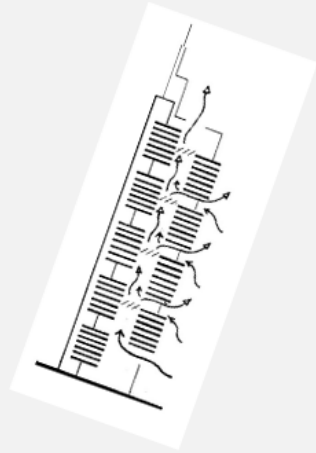


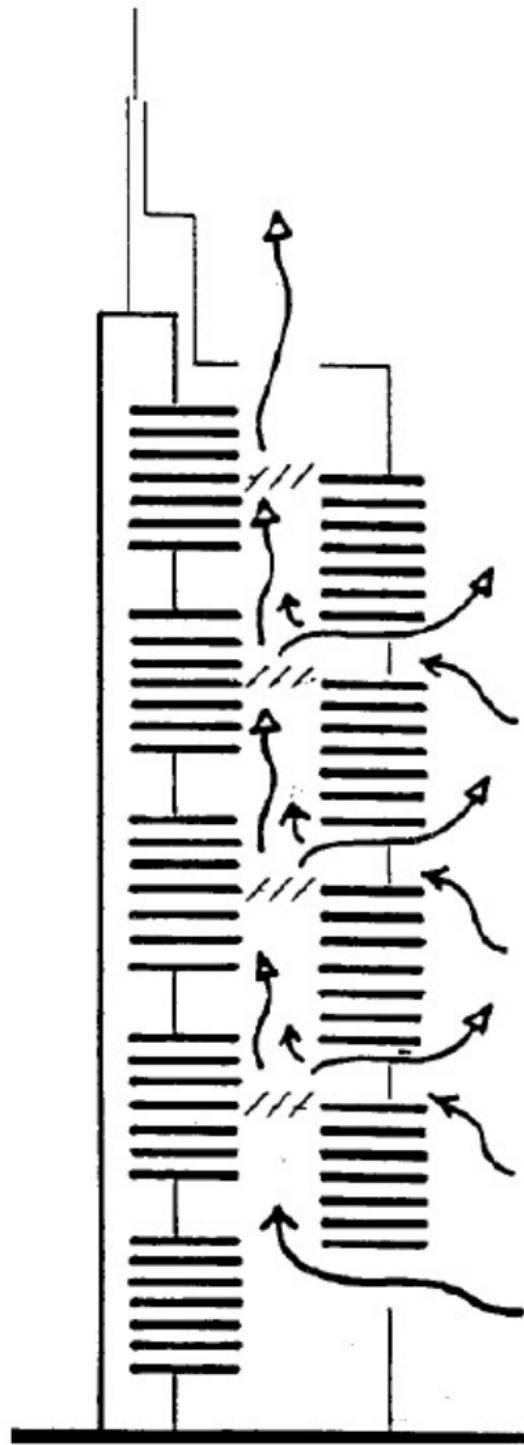






# Inteligentny



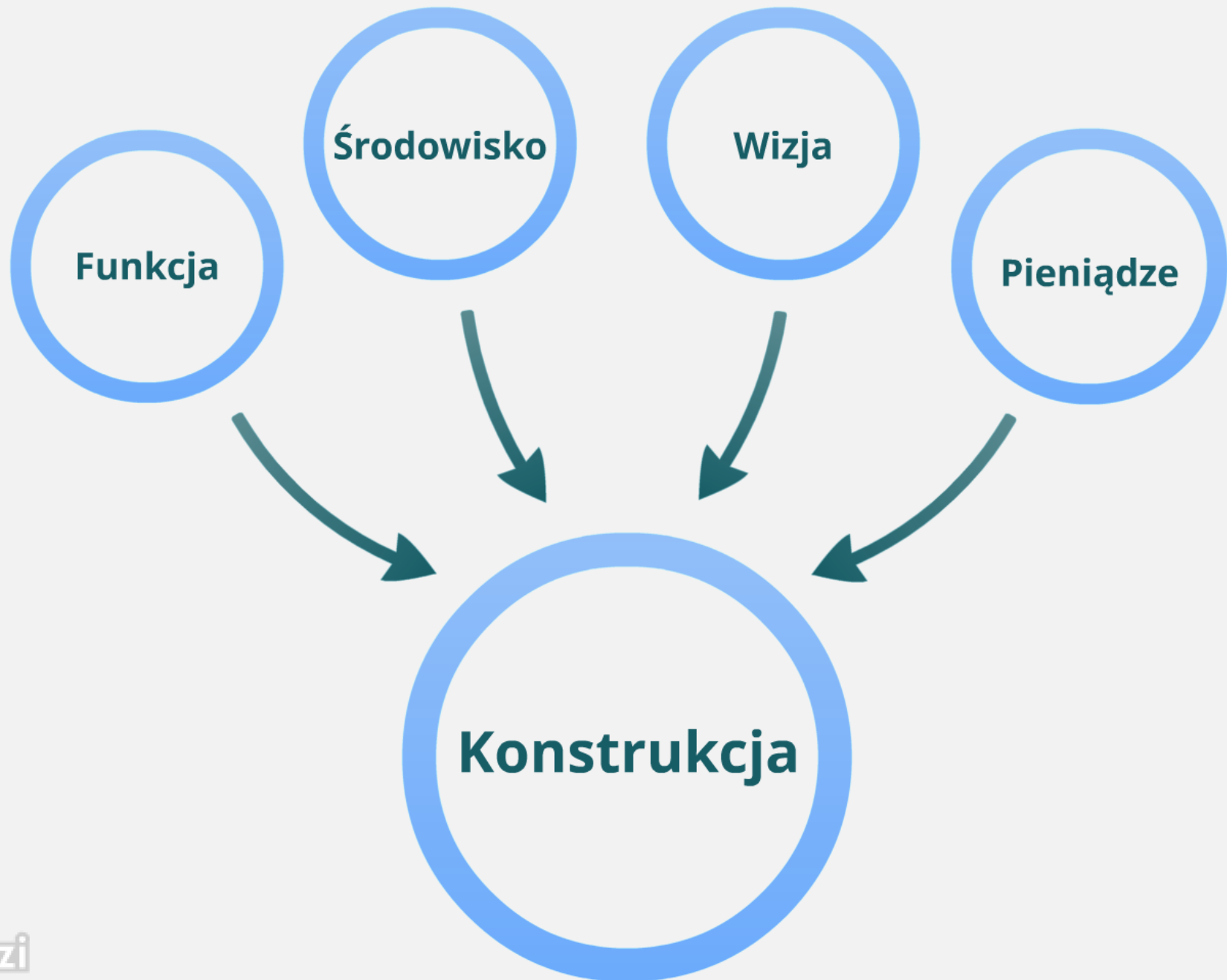






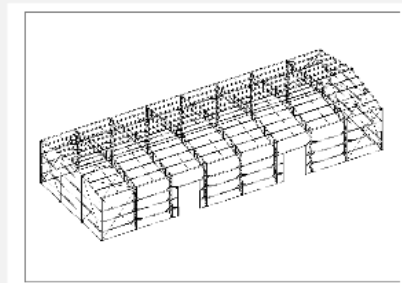


# Wypadkowa

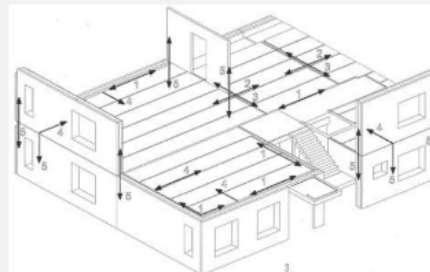


# Rodzaj konstrukcji

[ Szkieletowa ]



[ Powierzchniowa ]



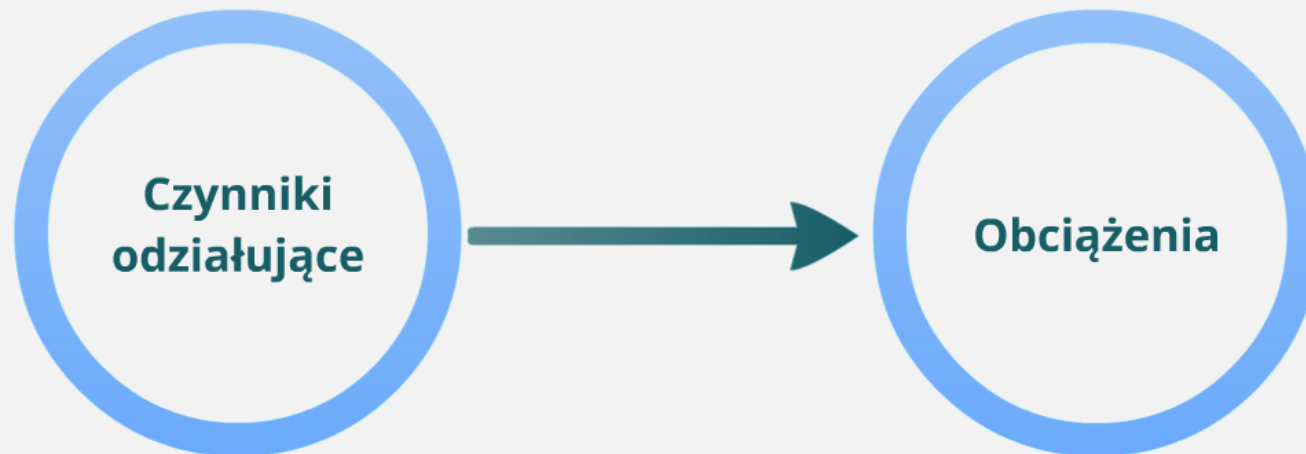
[ Mieszana ]



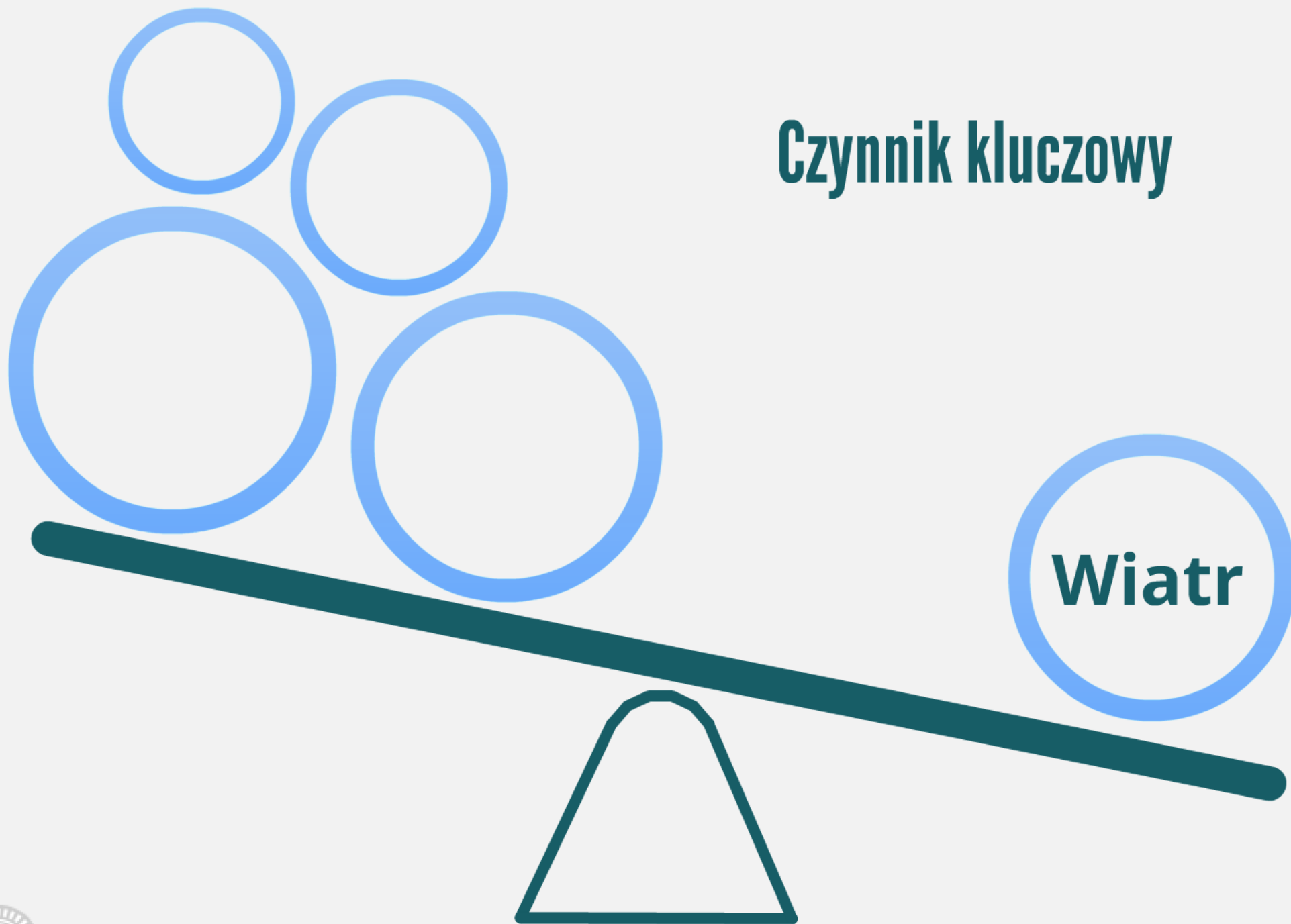
# Specyfika wieżowców



# Projektowanie

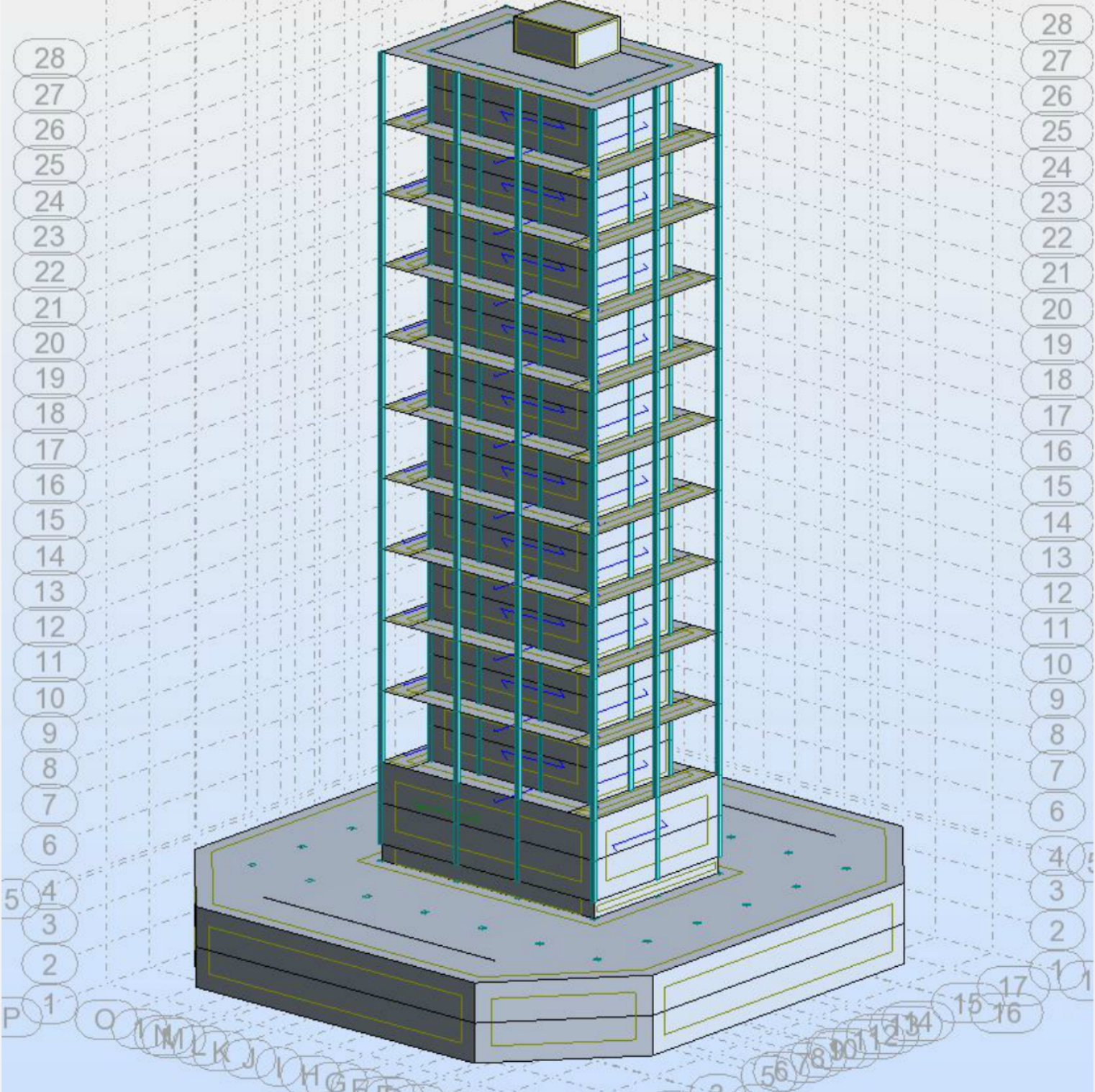


**Czynnik kluczowy**

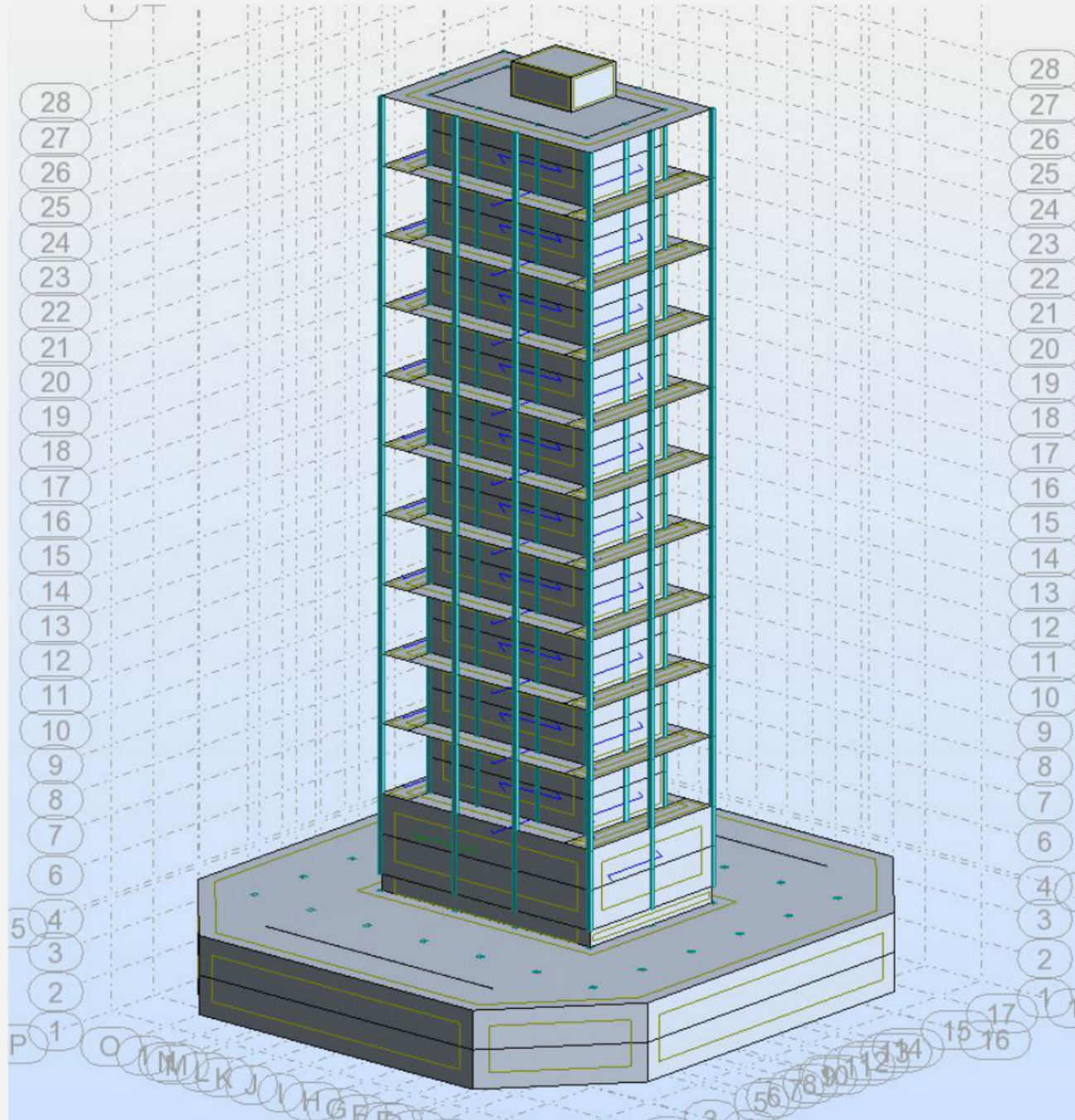


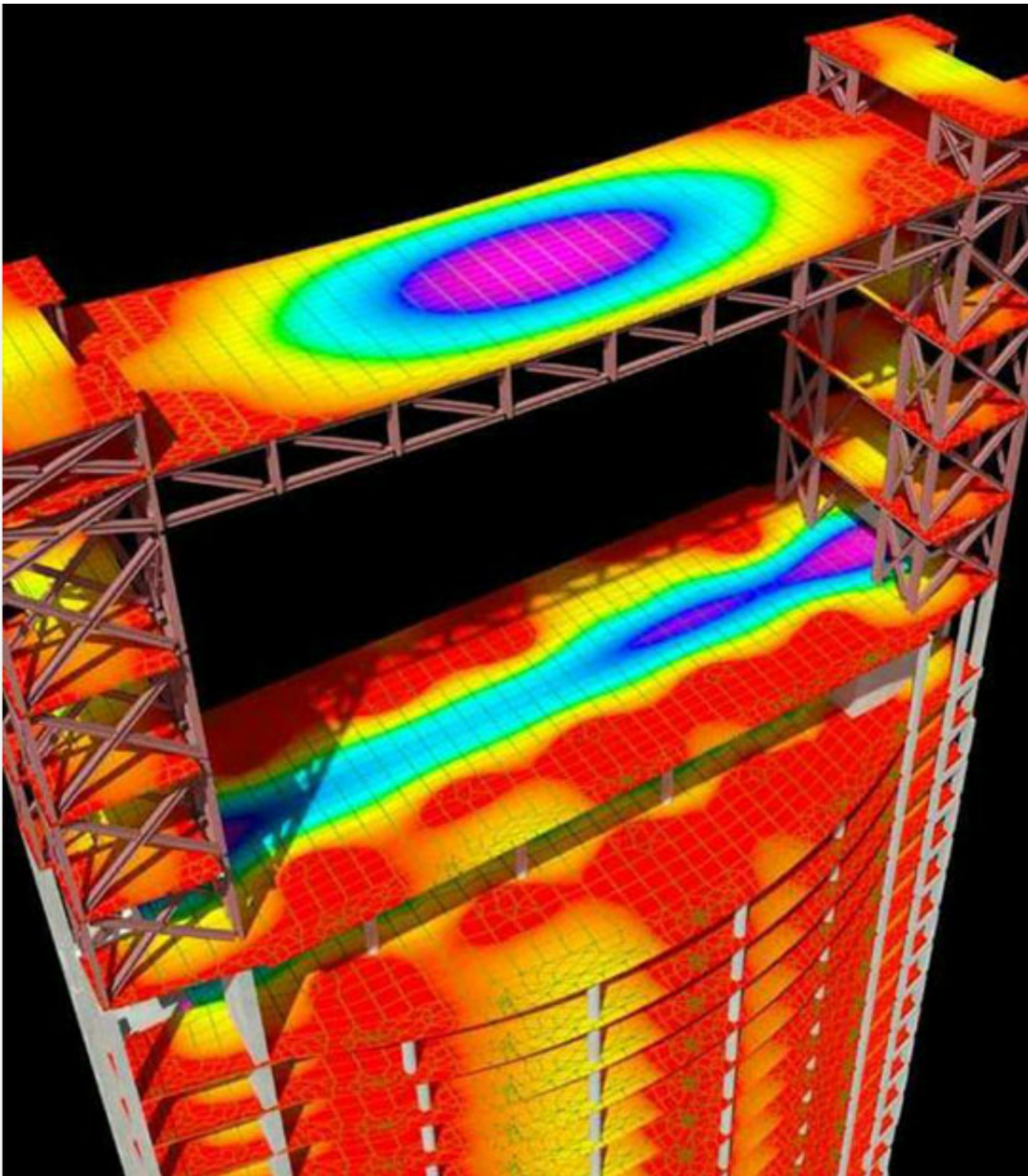
# Odmienney wpływ



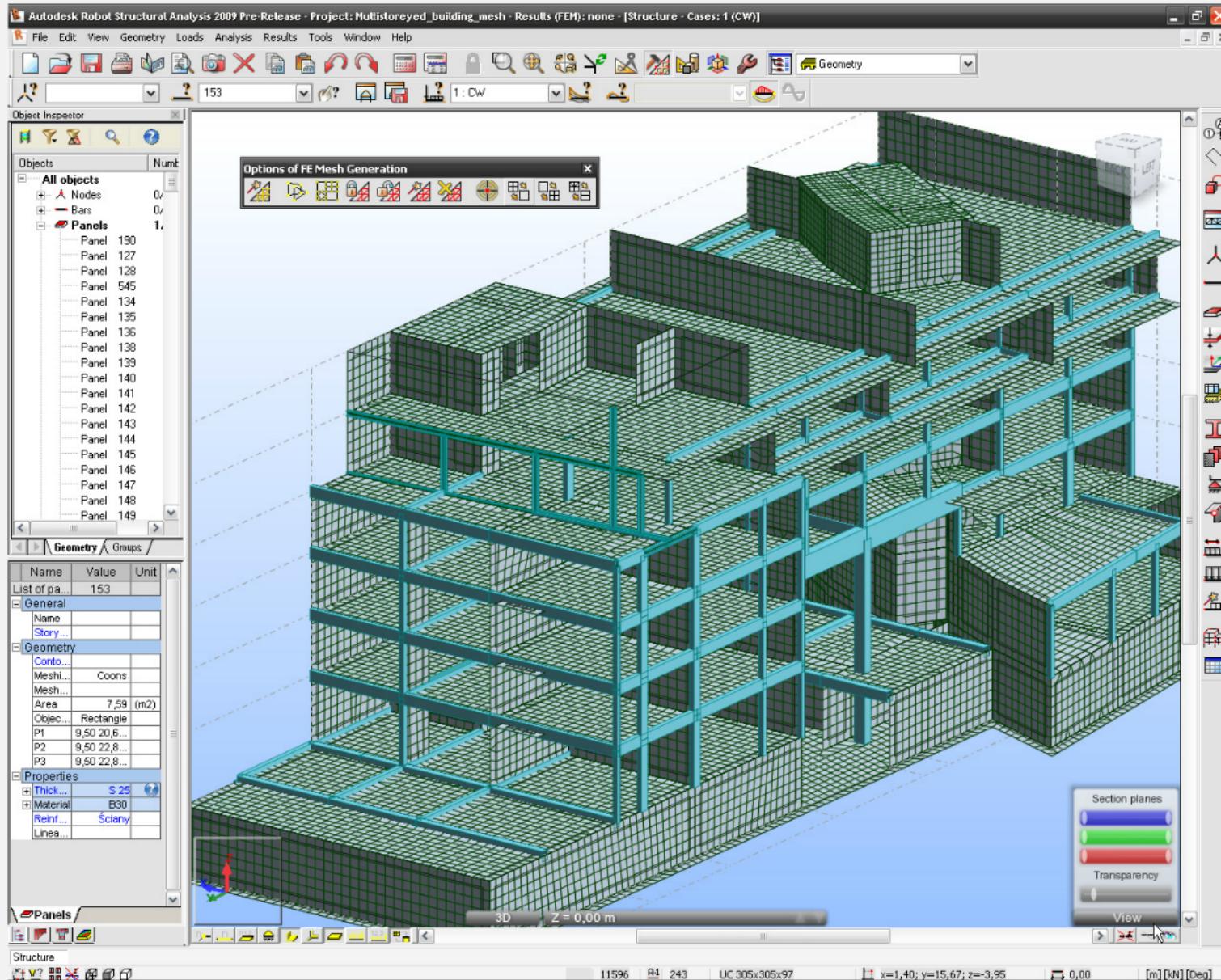


# Współpraca przestrzenna





# Ciekawostka



**Dziękuję za uwagę :)**